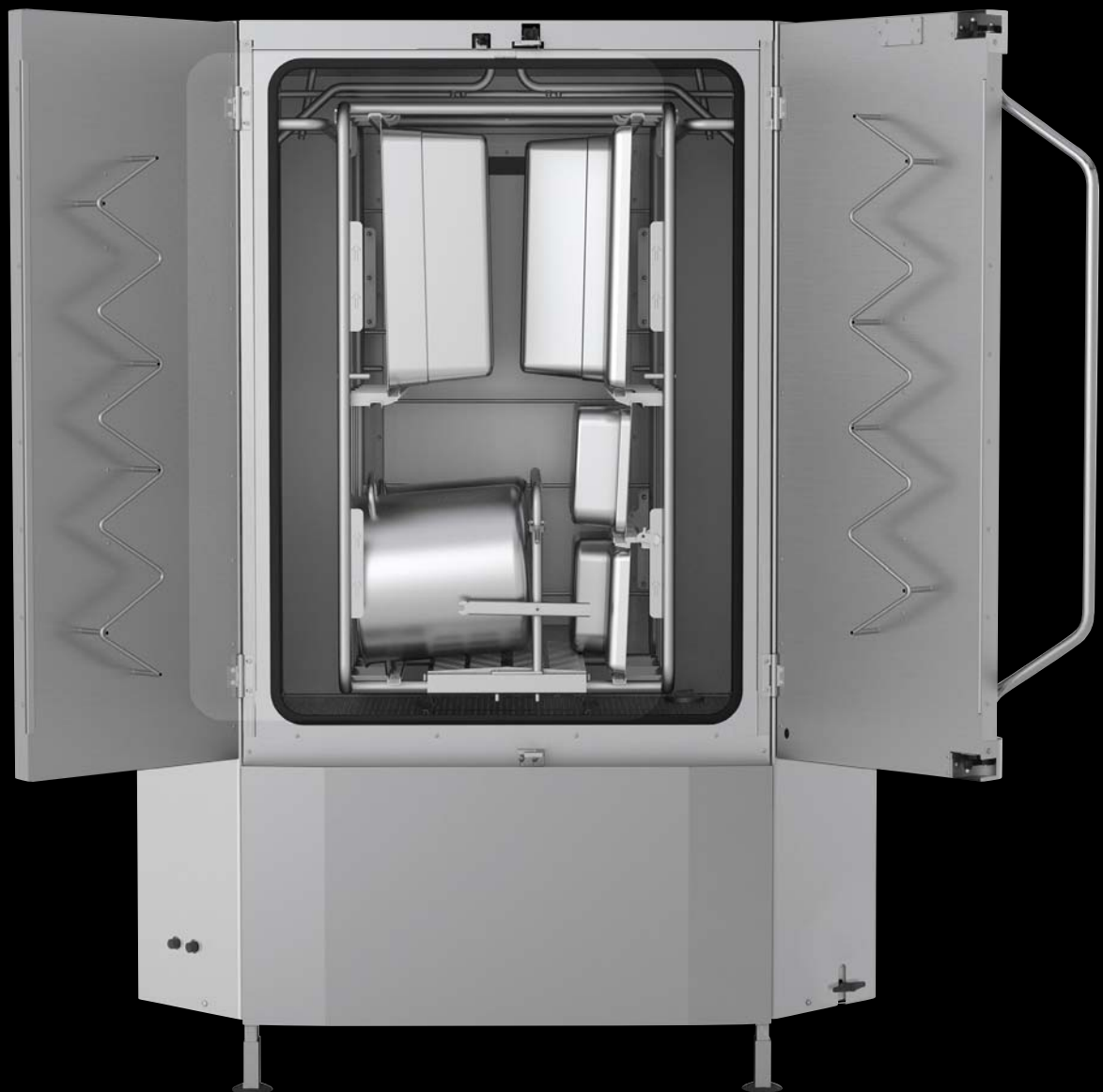


GRANULE MAXI[®]

MASSGESCHNEIDERT FÜR HOHE KAPAZITÄT.



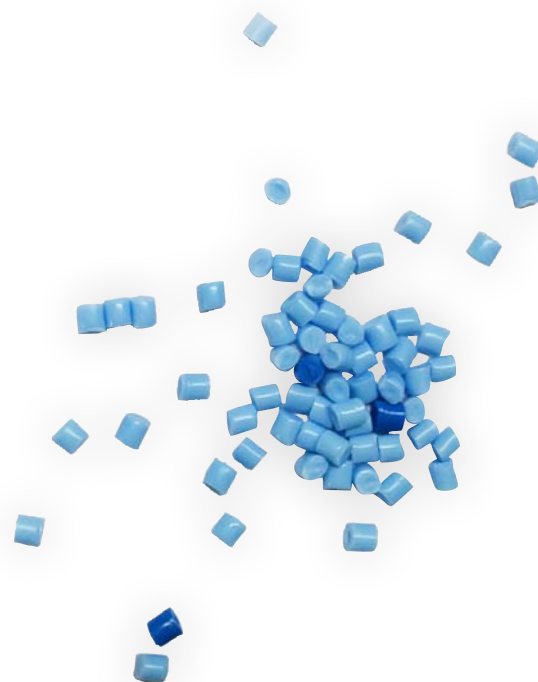


REINE KRAFT.

In einer professionellen Küche ist der zeitliche Spielraum zum Spülen sehr begrenzt. Mit Granulatspülmaschinen des schwedischen Herstellers GRANULDISK erhalten Sie Zugang zu einer innovativen und leistungsstarken Technologie, die das Topfspülen effizienter gestaltet. Mehr Fokus auf die Speisen – weniger Ressourcen, um das Spülgut sauber zu halten.

Traditionelles Topfspülen war schon immer ein mühseliger und ressourcenintensiver Part in der Produktionsküche. Die Technik von GRANULDISK hat den Spieß umgedreht und die Spülräume revolutioniert, indem wir harte Arbeit leicht gemacht haben. Mit unseren PowerGranules® wird das Spülgut mit Hilfe von hohem Wasserdruck und einer winzigen Menge Chemie mechanisch sauber gespült. Selbst festsitzende Speisereste werden äußerst wirkungsvoll entfernt und die Technik spart Energie, Zeit, Geld – schont gleichzeitig die Umwelt und verbessert die Arbeitsumgebung der Benutzer.

Manuelles Topfspülen erfordert Einweichen, Scheuern und mit Wasser gefüllte Spülbecken. Das Konzept von GRANULDISK steht für etwas vollkommen anderes. Da unsere Topfspülmaschinen die ganze Arbeit erledigen, wird dem Vorspülen endlich ein Ende gemacht. Wir nennen das Konzept ganz einfach "Kein Vorspülen". In nur wenigen Minuten erhalten Sie Spülgut, das sowohl sichtbar als auch hygienisch sauber ist - durch eine Kraft, deren Effizienz sich mit tausenden abwaschenden Händen vergleichen lässt. Das übergreifende Ergebnis ist ein produktiverer Spülraum und weniger von dem, das Kosten verursacht und die Umwelt belastet.



NIE WIEDER VORSPÜLEN.



Kein Einweichen.



Kein Scheuern.



Kein Vorspülen. PowerGranules® machen dem Vorspülen ein Ende. Einfach abkratzen, auf den Knopf drücken und die Maschine die Arbeit erledigen lassen.



Von schmutzig zu sauber in nur zwei Minuten und 30 Sekunden mit Hilfe von PowerGranules®, Wasser und einer winzigen Menge Chemie.



Das Topfspülen geht häufig einher mit angebranntem Essen und eingetrockneten Speiseresten. Das stellt hohe Anforderungen an die Spülmethode, die schnell ein gutes Ergebnis erzielen muss. Wenn unsere PowerGranules® in den Maschinen in Bewegung gebracht werden, lassen sich ihre Kraft und Effizienz mit tausenden abwaschenden Händen vergleichen.

Zusammen mit hohem Wasserdruck und einer winzigen Menge Chemie erzeugen unsere PowerGranules® eine mechanische Reinigung, die sämtliches Spülgut aus der Produktionsküche spülen. Selbst festsitzende Speisereste werden äußerst wirkungsvoll entfernt und nach Abschluss jedes Spülprogramms ist nur noch eines übrig – Spülgut, das sowohl sichtbar als auch hygienisch sauber ist.



Intertek
Conforms to Std. NSF 3

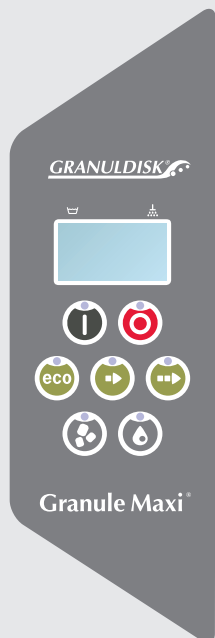
GRANULE MAXI®

In mittelgroßen und großen Küchen hat die Handhabung des Spülgutes großen Einfluss auf den Arbeitsfluss. Granule Maxi® ist eine hochleistungsfähige Maschine, die dafür sorgt, dass das Spülgut schnell wieder verwendet werden kann. Für einen größtmöglichen Nutzen kann Granule Maxi® durch die richtige Kombination von Zubehör an die individuellen Bedürfnisse des Kunden angepasst werden.

Die leistungsstarke Granule Maxi® wurde für umfassendes Topf- und Behälterspülen entwickelt. Die Kunden von GRANULDISK schätzen sie aufgrund ihrer Effizienz und ihrer Fähigkeit, durch den gesenkten Verbrauch von Chemie, Wasser und Strom Kosten zu sparen. Granule Maxi® kann in einer Stunde bis zu 192 GN 1/1 oder 96 GN2/1 spülen. Das macht sie zur perfekten Lösung für Küchen, die bis zu 3 000 Mahlzeiten am Tag zubereiten.

Um den unterschiedlichen Bedürfnissen und Voraussetzungen zu entsprechen, ist Granule Maxi® in drei verschiedenen Kapazitätsklassen erhältlich – lesen Sie mehr auf Seite 8.

Küchen mit einem noch größeren Spülbedarf empfehlen wir je nach Spülgut eine Doppelinstallation oder eine Kombination verschiedener Maschinentypen.



KONTROLLPANEEL.

Bei Steuerpult und Display legen wir stets größten Wert auf Benutzerfreundlichkeit. Symbole und Meldungen sind verständlich gehalten, sodass die Wahl des richtigen Spülprogramms leicht fällt. Auswahl mit/ ohne PowerGranules und der Programmdauer: Spar, Kurz oder Normal. Wenn die Maschine in Betrieb ist, leuchtet die rote Lampe und im Display wird in großen Ziffern die verbleibende Spüldauer angezeigt.

Die Temperaturwerte im Wasch- und Spültank erscheinen fortlaufend am Display. Über einen einfachen Befehl können

außerdem die HACCP-Daten für bis zu 200 beendete Waschprogramme aufgerufen werden. Nicht zuletzt löst die integrierte Funktion GD Memo™ automatische Erinnerungsmeldungen am Display aus, und zwar für allgemeinere Wartungsvorgänge wie einen Granulat- oder Wasserwechsel sowie einen fälligen Servicetermin.



Anhand der Farbsignale lässt sich einfach ablesen, ob die Maschine läuft (rot) oder bereit zum Be- oder Entladen des Spülguts (grün) ist.

USB-ANSCHLUSS.

Das Betriebssystem der GRANULDISK Topf- und Behälterspülmaschinen zeichnet alle HACCP-kritischen Daten der letzten 200 Waschzyklen auf. Diese wertvollen Daten – z. B. Spül- und Klarspültemperaturen; Programmdauer bzw. -unterbrechungen und -verzögerungen – lassen sich mühelos überprüfen, sodass jederzeit gewährleistet ist, dass der Topf- und Behälterspül Ablauf dem HACCP-Protokoll gerecht wird.



Die Daten können direkt am Display des Bedienpults aufgerufen und durchgesehen werden. Außerdem ist es möglich, die Daten auf einem USB-Datenträger abzuspeichern – der entsprechende Anschluss befindet sich seitlich an der Maschine. Der Übertragung der Daten auf einen Computer und ihrer Weiterverarbeitung z. B. in einem HACCP-Bericht steht damit nichts mehr im Weg.

EFFIZIENZ.

GRANULDISK erhöht die Effizienz im Spülraum – einer der undankbarsten Abteilungen der Küche.

UMWELT.

Senken Sie die Umweltauswirkungen Ihres Unternehmens mit GRANULDISK: kürzen Sie den Wasser-, Energie- und Chemikalienverbrauch um die Hälfte.

HERAUSRAGENDE HYGIENE.

Mit einer Oberflächentemperatur von mindestens 72 °C nach Abschluss des Spülprogramms garantieren wir hygienisch sauberes Spülgut.

ERGONOMIE.

Bessere Arbeitsumgebung und ein leichter Arbeitstag – für alle Beteiligten.

MEHR ZEIT.

Verbringen Sie eine Stunde beim Spülen von 192 GN 1/1 mit Granule Maxi® – anstelle von gut 6-7 Stunden beim Spülen per Hand.

WIRTSCHAFTLICHKEIT.

Es lohnt sich, in eine Lösung von GRANULDISK zu investieren – schneller, als Sie denken! Die Amortisationszeit beträgt für gewöhnlich weniger als 24 Monate.

POWERGRANULES®

PowerGranules® wurden speziell für die Anwendung mit den Produkten von GRANULDISK entwickelt. Sie machen Ihre Pfannen und Ihr Kochgeschirr sichtbar und hygienisch sauber.

PowerGranules® bestehen aus einem Kunststoffmaterial, das für den Kontakt mit Lebensmitteln getestet und genehmigt wurde. Die einzigartige Mischung aus Größen und der Zusammensetzung des Materials ergibt einen außergewöhnlichen Abtrag und ein strahlend sauberes Ergebnis. Tatsächlich glänzen Töpfe und Kochgeschirr wieder wie neu, nachdem sie eine Weile mit PowerGranules® gespült wurden.

10 Liter | Art.-Nr. 22633 20 Liter | Art.-Nr. 22634

PFLEGE UND WARTUNG.

Unsere Maschinen lassen sich aufgrund ihres Designs einfach und effizient reinigen. Wir wissen nämlich, wie wichtig die tägliche Reinigung zum Erreichen eines optimalen Spülergebnisses ist. Genauso wichtig ist die Wartung der Maschine mit Hilfe eines regelmäßigen Services, um einen einfachen und sorgenfreien Gebrauch zu gewährleisten und die Lebensdauer Ihrer Maschine zu verlängern.

Muss ein Teil der Maschine ausgewechselt werden? Wir geben für mindestens zehn Jahre, nachdem die Produktion der Maschine eingestellt wurde, eine Garantie auf die Lieferbarkeit von Ersatzteilen.

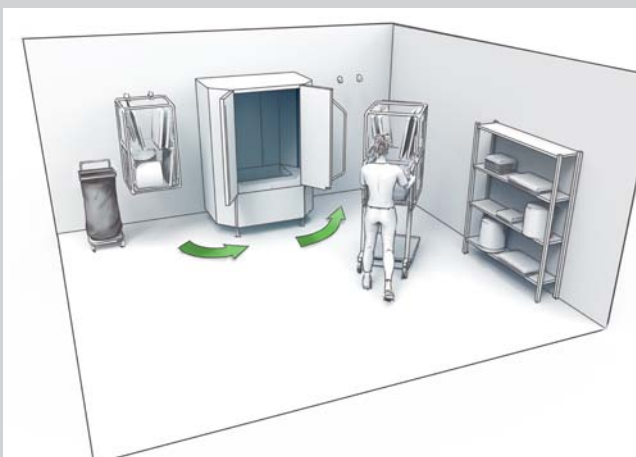
MASCHINENSYSTEM.

Die Kassette der Granule Maxi® hat ein Fassungsvermögen von 8 GN1/1 oder 4 GN2/1, bis zu 200 mm tief. Jede Kassette hat einen Trenner, sodass einfach GN1/2 und anderes kleines Kochgeschirr gespült werden können. Pfannen werden in den unteren Teil der Kassette gestellt. Mit Hilfe des Zubehörs kann die Maschine an Ihre individuellen Bedürfnisse angepasst werden. Beim Kauf zusätzlichen Zubehörs wird ein Zubehöralter empfohlen, der an der Seite der Maschine aufgehängt wird, wenn das Zubehör nicht verwendet wird. Auf diese Weise ist es jederzeit griffbereit.



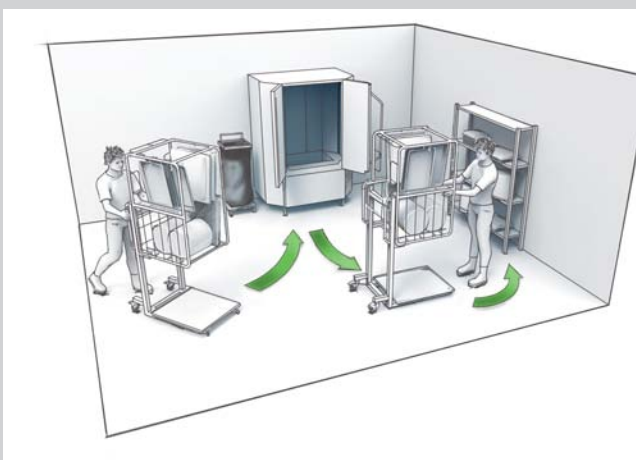
GRANULE MAXI® COMPACT SYSTEM.

Nimmt nur 1,5 m² in Anspruch und gibt damit eine hohe Kapazität auf einer kleinen Fläche. Die Maschine ist mit einer Multikassette zum Herausziehen ausgestattet. Das Spülgut wird direkt in die Multikassette geladen, die immer in der Maschine verbleibt.



GRANULE MAXI® FLOW SYSTEM.

Ein effizienzsteigerndes Maschinensystem, das zugleich deutlich zwischen verschmutzt und sauber trennt. Die Maschine ist mit zwei Multikassetten und einem Kassettenwagen ausgestattet. Die Multikassette wird in den Kassettenwagen eingehakt und kann daher einfach an die Wand gehängt oder in die bzw. aus der Maschine geladen werden. Während eine Kassette gespült wird, kann die zweite gefüllt oder ausgeräumt werden. Es besteht die Möglichkeit, den Kassettenwagen mit einem Tropfblech auszustatten, um zu vermeiden, dass eventuell Wasser oder Speisereste auf den Boden tropfen.



GRANULE MAXI® FREEFLOW SYSTEM.

Konzipiert, um vollständige Flexibilität im Spülraum zu gewährleisten. Ein effizienzsteigerndes Maschinensystem, das zugleich deutlich zwischen verschmutzt und sauber trennt. Die Maschine ist mit zwei Multikassetten und zwei Kassettenwagen ausgestattet, die einfach im Spülraum umgesetzt werden können. Reduziert den Arbeitsaufwand, da die Kassette einfach direkt mit verschmutztem Spülgut beladen werden kann, um anschließend mit Hilfe des Wagens in die Maschine transportiert zu werden. Nach abgeschlossenem Spülprogramm kann das fertige Spülgut direkt am Verwahrungsort ausgeräumt werden. Beide Kassettenwagen sind mit einem Tropfblech ausgestattet, um zu vermeiden, dass eventuell Wasser oder Speisereste auf den Boden tropfen.

MEHR ALS 3000 MAHLZEITEN AM TAG?

Lesen Sie mehr über unsere Lösungen für Produktionsküchen mit mehr als 3000 Mahlzeiten am Tag oder nehmen Sie für eine persönliche Beratung Kontakt zu uns auf.

TECHNISCHE DATEN.

Design	Compact System mit ausziehbarer Kassette Flow System mit einem Wagen und zwei Kassetten Freeflow System mit zwei Wagen und zwei Kassetten
Außenmaße	2 039 x 1 452 x 1 089 mm (H x B x T)
Ladevolumen	450 Liter (B 540 x H 1 060 x T 680 mm)
Gewicht	666 kg (gefüllte Maschine) 471 kg (leere Maschine)
Spültankvolumen	165 Liter
Granulatmenge	16 Liter
Spülwassertemperatur	65 °C
Klarspülwassertemperatur	85 °C
Spülprogramme mit Granulat	ECO: 2 Min. 30 Sek. Kurz: 4 Min. 40 Sek.*** Normal: 6 Min. 40 Sek.***
Spülprogramme ohne Granulat	ECO: 2 Min. 30 Sek. Kurz: 3 Min. 40 Sek.*** Normal: 5 Min. 40 Sek.***
Höchstkapazität/Stunde	FreeFlow: 192 GN1/1 oder entsprechendes Spülgut. Flow: 144 GN1/1 oder entsprechendes Spülgut. Compact: 136 GN1/1 oder entsprechendes Spülgut.
Normale Kapazität/Stunde	160 GN1/1 oder entsprechendes Spülgut.
Kapazität/Spülprogramm	8 GN1/1 oder bis zu 16 GN1/2 oder 4 GN2/1, bis zu 200 mm tief oder entsprechendes Spülgut.
Klarspülwassermenge	7 Liter/ECO-Programm 14 Liter/Kurzes oder normales Programm Zum Erreichen von 3 600 HUE gem. der Hygiene-richtlinie NSF/ANSI 3 sind 14 Liter notwendig.
Verfügbare Spannung**	3~ 400 V/50 Hz + PE 3~ 230 V/50 oder 60 Hz + PE
Absicherung, Warmwasseranschluss	40A (400V), 63A (230V)
Absicherung, Kaltwasseranschluss	50A (400V)
Absicherung, Dampf	20A (400V), 25A (230V)
Höchstleistung, Warmwasseranschluss	21 kW
Höchstleistung, Kaltwasseranschluss	29 kW
Höchstleistung, Dampf	5 kW
Spülpumpenmotor	2 x 2,2 kW
Klarspülpumpenmotor	0,37 kW
Spültank-Element*	16 kW, (24 kW Kaltwasseranschluss)
Klarspültank-Element*	16 kW, (24 kW Kaltwasseranschluss)
Schutzart	IPX5
Schalldruckpegel	<70 dB(A)
Warmwasser	½" (DN15), 55–65 °C, 3–10 °dH ACHTUNG! Umkehrosmosewasser und nicht-vorgespanntes Wasser dürfen nicht verwendet werden.
Wasserdruck/-fluss (Warmwasser)	1–6 bar, 25 Liter/Min.
Kaltwasser	½" (DN15), 3–10 °dH
Wasserdruck/-fluss (Kaltwasser)	3–6 bar, 15 Liter/Min.
Empfohlene Absaugleistung	700 m³/h (ohne Kondensationsaggregat) 200 m³/h (mit Kondensationsaggregat) ACHTUNG! Kondensationsaggregat ist für Granule Maxi® werksmontiert. Für das ECO-Programm ist das Kondensationsaggregat nicht aktiviert.
Abflussrohr	Rohr ø 32 mm
Abflusskanal	Kapazitätsanforderung 50 l/Min. Maschine nicht direkt über Abflusskanal aufstellen.
Spül- und Klarspülmittel notwendig	Spül- und Klarspülmittel; 230 VAC-Signal ist im separaten Schaltkasten zugänglich. Höchstbelastung 0,5 A gesamt

* Nicht gleichzeitig aktiviert.

** Für spezifische Daten über gelieferte Produkte verweisen wir auf das Typenschild der Maschine.

*** 1 Min. länger mit Kondensationsaggregat.

Granule Maxi® wird mit einem zwei Meter langen Stromkabel (ohne Kontakt) zum Anschluss an den Hauptschalter an der Wand geliefert. Hauptschalter nicht enthalten.



HOHE KAPAZITÄT.

Spült 8 GN1/1 oder 4 GN2/1 oder 16 GN1/2 pro Spülprogramm. Bis zu 192 GN1/1 oder 96 GN1/2 in der Stunde (200 mm tiefes Kochgeschirr).



ZEITEINSPARUNG.

Sauberes Spülgut in zweieinhalb Minuten - kein Vorspülen.



WASSEREINSPARUNG.

Spart bis zu 4 200 Liter am Tag und bis zu 1 260 000 Liter im Jahr mit dem ECO-Programm (1500 Mahlzeiten am Tag, 300 Tage im Jahr) im Vergleich zum Handspülen in Spülbecken.



CHEMIE-EINSPARUNG.

Spart bis zu 8,4 Liter am Tag und bis zu 2 500 Liter im Jahr (1500 Mahlzeiten am Tag, 300 Tage im Jahr) im Vergleich zum Handspülen in Spülbecken.



LEBENSMITTELSICHERHEIT.

Alle Programme der Granule Maxi® Topf- und Behälterspülmaschine entsprechen den Hygienerichtlinien der Norm DIN 10512.

ZUBEHÖR.

Mit GRANULDISK besteht immer die Möglichkeit, jede Lösung an unterschiedliche Bedürfnisse anzupassen. Wählen Sie u. a. aus unserem Angebot an praktischem Zubehör, um die Kapazität Ihrer Maschine noch mehr zu erhöhen. Unter www.granuldisk.com können Sie sich anschauen, wie das Zubehör mit unterschiedlichem Spülgut geladen wird.

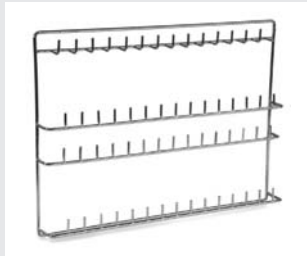
(C) = Zubehör ist im Standard-Lieferumfang des Granule Maxi® Compact Systems inbegriffen.

(F) = Zubehör ist im Standard-Lieferumfang des Granule Maxi® Flow Systems inbegriffen.

(FF) = Zubehör ist im Standard-Lieferumfang des Granule Maxi® FreeFlow Systems inbegriffen.



www.granuldisk.com/de/produkte/granule-maxi/zubehore



HALTERUNG FÜR TÖPFE UND KASSEROLLEN.

ART. NR. 10972

Kapazität: 3-5 Töpfe/Kasserollen mit Griffen, die auf die Haken gehängt werden können.



HALTERUNG FÜR KLEINE GN BEHÄLTER.

ART. NR. 10948

Kapazität: bis zu 6 GN1/3 oder 12 GN1/6 oder 18 x GN1/9.



EINSATZ FÜR KLEINERE SCHÜSSELN UND TÖPFEN.

ART. NR. 10004

Kapazität: bis zu 3-5 Töpfen und Schüsseln.



HALTERUNG FÜR DIE AUFBEWAHRUNG VON ZUBEHÖR.

ART. NR. 10595

Nicht genutztes Zubehör kann auf der Halterung seitlich an der Maschine gelagert werden.



EINSATZ FÜR BACKBLECHE.

ART. NR. 22017

Kapazität: 8 x 600x400 mm Backbleche, max. 20 mm Rand.



EINSATZ FÜR DECKEL- UND TABLETTS.

ART. NR. 10950

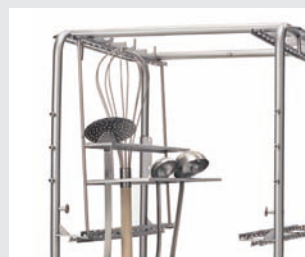
Kapazität: bis zu 9 St flache Tabletts und Deckel in der Grösse GN1/1.



NETZKORB MIT DECKEL.

ART. NR. 21477

Für Kellen und Schneebesen bis 500 mm Länge.



HALTERUNG FÜR KÜCHENUTENSILIEN.

ART. NR. 10362

Für Kellen, Schneebesen etc. (bis zu 500 mm).



MULTI-KASSETTENHALTERUNG. (F)

ART. NR. 10694

Mit Wandschutz für Granule Maxi Flow System (1 Set enthält 2 Haken). Ermöglicht das Aufhängen einer Multi-Kassette.



TRENNER GN BEHÄLTER, FÜR DIE GRÖSSEN GN1/9-2/3. (C/F/FF)

ART.-NR. 19313

Ermöglicht GN1/2, 1/3, 1/6, 1/9 und 2/3 zu beladen. Kapazität: 4 x GN1/2 oder 8 GN1/4. Zusätzliche Möglichkeit ist; 2 x GN2/3 und 2 x GN1/3 oder 4 x GN1/6 oder 6 x GN1/9.



HORDENWAGEN FÜR MULTI-KASSETTE. (F/FF)

ART. NR. 19138

Um Multi-Kassetten zu transportieren.



ABTROPFBLECH FÜR HORDENWAGEN. (FF)

ART. NR. 14565

Vermeidet Speisereste und Wassertropfen auf dem Boden.



MULTI-KASSETTE FÜR GRANULE MAXI FLOW/ FREEFLOW. (C/F/FF)

ART. NR. 14469

Für 8 1/1 GN-Behälter oder 4 GN
2/1 oder ähnliches anderes Spülgut.



GRANULATSAMMELBEHÄLTER. (C/F/FF)

ART. NR. 11918

2 St. werden benötigt.



SCHABER. (C/F/FF)

ART. NR. 21838

Zum Entfernen von Speiseresten.



MARINE EDITION.

Durch die Wahl der Marine Edition erhalten Sie eine maßgeschneiderte Granule Maxi®, die an die Bedingungen beispielsweise auf einem Schiff oder einer Bohrinselform angepasst wurde. Bei Seegang helfen doppelte Niveaugeber einen wiederholten Alarm zu verhindern, der zu einer Unterbrechung des Arbeitsflusses führen kann. Die Füße, „marine feet“, sind am Boden befestigt um ein Umkippen der Maschine zu verhindern. Darüber hinaus ist die Maschine für eine Wartung leicht zugänglich, da von der Rückseite der Maschine kein Service erfolgt. Außerdem rasten die geöffneten Türen in einer festen Stellung ein. Das bedeutet eine stabile, zuverlässige und sichere Topf-spüllösung für Installationen auf See.



www.granuldisk.com/de/produkte/version-marine



INSTALLATION.

A = Warmwasser 55–65 °C, (Kaltwasser als Option),
3–10 °dH, 5–18 °f.

1–6 bar, 25 L/Min., max. 6 bar statisch.

G ½" BSP Innengewinde, flexibler Schlauch,
Innen-ø mindestens 9 mm.

B = Kaltwasser, 3–10 °dH, 5–18 °f.

3–6 bar, 15 L/Min., max. 6 bar statisch.

G ½" BSP Innengewinde, flexibler Schlauch,
Innen-ø mindestens 9 mm.

C = Abfluss ø 32 mm. 170 mm vom Boden.

Horizontale Rohrleitung, Kapazität min. 50 L/min.

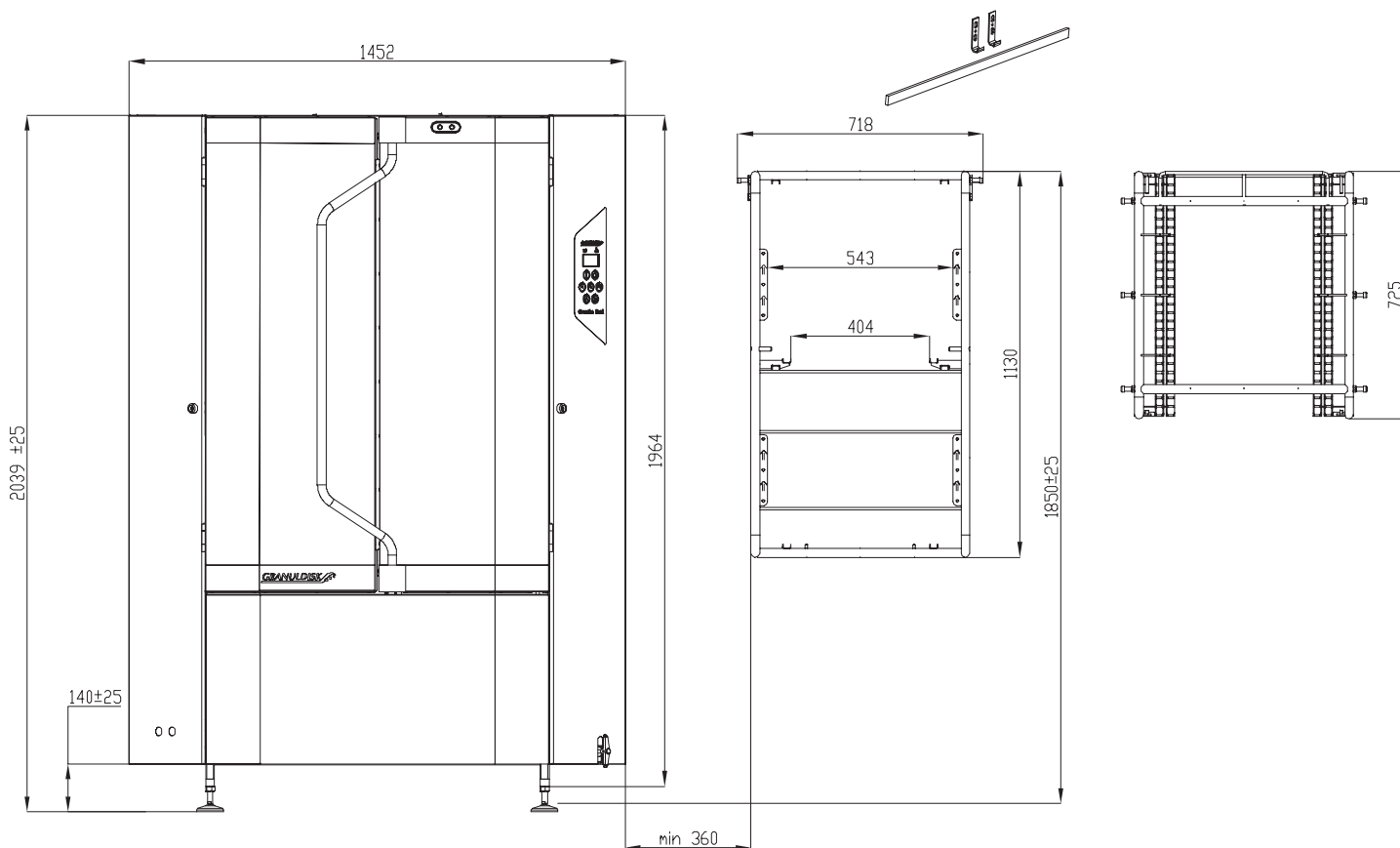
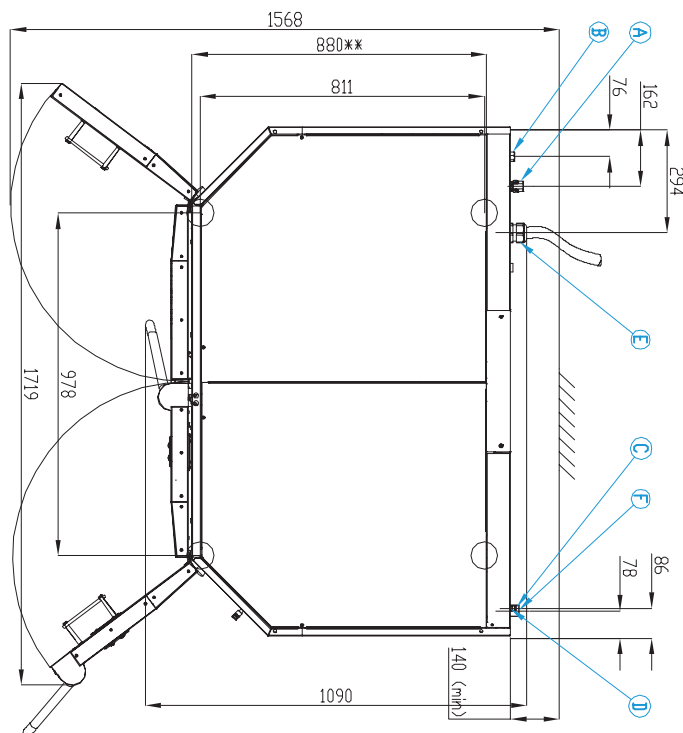
D = Spülmittel-/Klarspülmittelanschluss 230V AC
Signal.

E = Elektrischer Anschluss (technische Angaben auf
Seite 9 oder im Benutzerhandbuch).

Sonstiges:

Abaugleistung: Mit Kondensationsaggregat 200 m³/Std.

Ohne Kondensationsaggregat 700 m³/Std.



GRANULDISK®

www.granuldisk.com