



**NOVITÀ!**  
Ora disponibile  
anche come  
versione da  
incasso.



## L'APPARECCHIATURA DA TAVOLO MULTIFUNZIONALE.

KIPOT ha 3 funzioni base principali: cottura, rigenerazione e mantenimento del calore automatici come uno chafing dish, cottura normale come un fornello.

Con i programmi P1 - P6 è possibile cuocere automaticamente a puntino alimenti già preparati. I 3 livelli di calore garantiscono una distribuzione costante del calore che consente di mantenere delicatamente i cibi alla temperatura desiderata, in modo da garantire una perfetta qualità a lungo. Con i livelli di potenza 4-6, il cuoco potrà inoltre arrostitire, grigliare, cuocere o cuocere al

vapore direttamente sul posto. KIPOT è principalmente disponibile nei formati GN 1/1 e GN 2/3.

I modelli in formato GN 1/1 sono ora disponibili anche come versione da incasso (apparecchio a 1 o 2 zone), che può essere montata direttamente nel rivestimento in acciaio inox o a filo in una copertura in legno, granito o acciaio inox grazie a un telaio da incasso in acciaio inox. La quantità dei piani da montare può essere scelta a piacere. Il pannello di comando è installato orizzontalmente nel pannello frontale.

### APPARECCHIATURA DA TAVOLO:



Apparecchio GN 1/1 a 1 zona



Apparecchio GN 1/1 a 2 zone

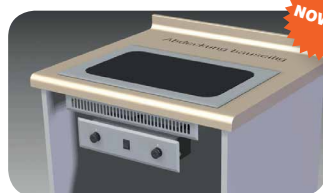


Apparecchio GN 2/3 a 1 zona

### VERSIONE DA INCASSO:

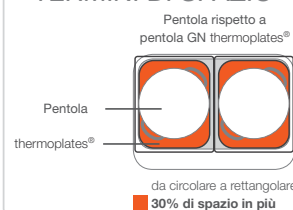


Versione da incasso GN 1/1 a 1 zona



Versione da incasso GN 1/1 a 2 zone

#### EFFICIENZA IN TERMINI DI SPAZIO



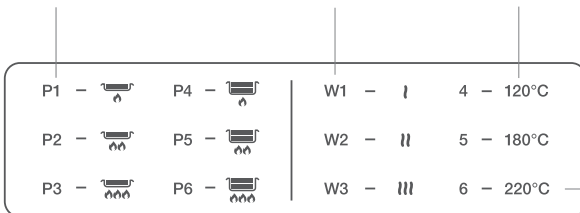


RIGENERARE E CUOCERE.

RISCALDARE.

CUOCERE AL VAPORE.

ARROSTIRE.



## PORTATA



### KIPOT

volume di riempimento max.:  
ca 10 litri  
↘ ca. 20 persone

## EFFICIENZA ENERGETICA



### Zona di cottura:

↘ ca. 3,4 kW/h



### KIPOT:

↘ ca. 2,2 kW/h

## DATI TECNICI.

Apparecchio per rigenerare cibi caldi e freddi, riscaldare, cuocere, cuocere a vapore o arrostitire in formato GN 2/3 o 1/1. I programmi predefiniti garantiscono la rigenerazione e la cottura a puntino automatiche degli alimenti insieme alla pentola in formato GN thermoplates®.

I livelli di potenza consentono funzionalità di cottura personalizzabili. 12 funzioni disponibili: 6 programmi per rigenerare, 3 per riscaldare e 3 livelli di potenza, selettore a scomparsa per la selezione dei programmi (l'apparecchio con 2 zone include 2 selettori a scomparsa) e LED per visualizzare la modalità operativa. Corpo in acciaio inox o laccato nero. Piano di cottura in vetroceramica integrato che può essere pulito con la massima semplicità.

Versione da incasso in acciaio inox, piano a filo in vetroceramica.

## VERSIONI

### Modelli dell'apparecchio da tavolo:

**K-POT - 1/1 ck-2200** art. no. 84 01 20 01  
Apparecchio a 1 zona (acciaio inox) **Apparecchiatura da tavolo**

**K-POT - 1/1 ck-2200** art. no. 84 01 20 02  
Apparecchio a 1 zona (nero) **Apparecchiatura da tavolo**

**K-POT - 1/1 ck-2200 2Z** art. no. 84 01 20 13  
Apparecchio a 2 zone (acciaio inox) **Apparecchiatura da tavolo**

**K-POT - 1/1 ck-2200 2Z** art. no. 84 01 20 14  
Apparecchio a 2 zone (nero) **Apparecchiatura da tavolo**

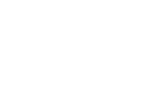
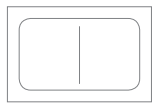
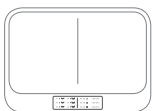
**K-POT - 2/3 ck-1600** art. no. 84 01 20 38  
Apparecchio a 1 zona (acciaio inox) **Apparecchiatura da tavolo**

**K-POT - 2/3 ck-1600** art. no. 84 01 20 36  
Apparecchio a 1 zona (nero) **Apparecchiatura da tavolo**

### Modelli della versione da incasso: **NOVITÀ!**

**K-POT - incasso 1/1 ck-2200** art. no. 84 01 20 50  
Apparecchio a 1 zona (acciaio inox) **Versione da incasso**

**K-POT - incasso 1/1 ck-2200 2Z** art. no. 84 01 20 52  
Apparecchio a 2 zone (acciaio inox) **Versione da incasso**



## DATI TECNICI

### Apparecchiatura da tavolo:

Materiale	Acciaio inox
Dim. esterne GN 2/3 (L x P x H) ca.	353 x 380 x 88 mm
Dim. esterne GN 1/1 (L x P x H) ca.	533 x 380 x 88 mm
Peso GN 2/3 / GN 1/1	5 kg / 7 kg
Potenza elettrica allacciata	1 N AC 230 V 50/60 Hz
Potenza GN 2/3 / GN 1/1	1600 W / 2200 W

### Versioni da incasso:



Materiale	Acciaio inox
Dim. esterne GN 1/1 (L x P x H)	607 x 394 x 57 mm
Piastra riscaldante ca.	582 x 378 mm
Feritoia rivestimento ca.	388 x 152 x 100 mm
Comando	322 x 85 mm
Feritoia pannello frontale	
Peso GN 1/1	7,7 kg
Potenza elettrica allacciata	1 N AC 230 V 50/60 Hz
Potenza GN 1/1	2200 W

Contenitori GN thermoplates® e ulteriori accessori su richiesta.

Avvertenze per la sicurezza: durante il funzionamento l'apparecchio raggiunge temperature elevate: pericolo di ustione. Posizionare correttamente la pentola sull'apparecchio: pericolo di ribaltamento.